

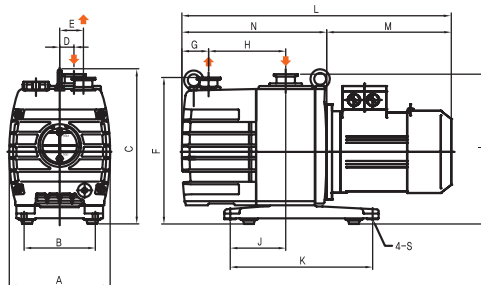
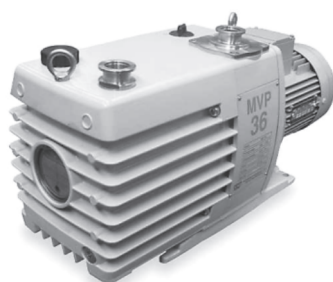
# Роторно-пластинчатые маслonaполненные вакуумные насосы серии MVP

Насосы серии MVP производятся компанией Woosung Vacuum (Южная Корея), образованной в 1978 году и на данный момент являющейся ведущим производителем вакуумных насосов.

Серия MVP – это двухступенчатые маслonaполненные вакуумные насосы. Насосы данной серии используются для создания предварительного разряжения при работе с высоковакуумными насосами.

## Особенности:

- Широкий модельный ряд
- Фланцевые соединения международного стандарта
- Низкий уровень шума и вибраций
- Постоянное давление в системе циркуляции масла
- Встроенный газобалластный клапан
- Простое техническое обслуживание
- Улучшенный обратный клапан, предотвращающий всасывание масла из насоса в вакуумную систему в случае нештатной остановки насоса
- Воздушное и водяное охлаждение (MVP 324/432/540)



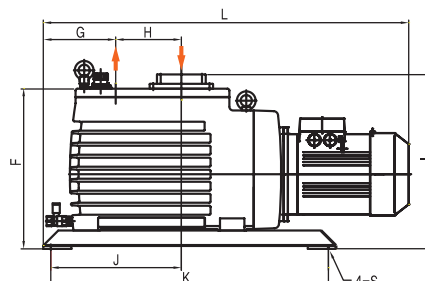
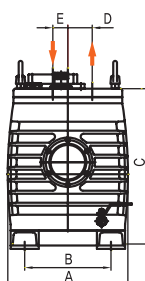
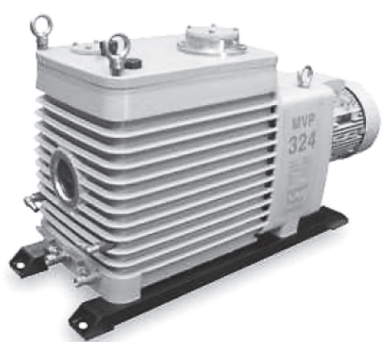
## Модельный ряд (6-75 м<sup>3</sup>/час)

### Технические характеристики

Описание	Единицы измерения	MVP6	MVP12	MVP24	MVP36	MVP60	MVP90	
		м <sup>3</sup> /час	5	10	20	30	50	75
Быстрота откачки	л/мин	80	170	335	500	830	1250	
	Газобалласт С	Торр	5•10 <sup>-4</sup>	5•10 <sup>-4</sup>	5•10 <sup>-4</sup>	5•10 <sup>-4</sup>	5•10 <sup>-4</sup>	5•10 <sup>-4</sup>
		Газобалласт 1	Торр	5•10 <sup>-3</sup>	5•10 <sup>-3</sup>	5•10 <sup>-3</sup>	5•10 <sup>-3</sup>	5•10 <sup>-3</sup>
Предельно остаточное давление	Газобалласт 2	Торр	5•10 <sup>-2</sup>	5•10 <sup>-2</sup>	5•10 <sup>-2</sup>	5•10 <sup>-2</sup>	5•10 <sup>-2</sup>	
	Допустимое значение водяного пара	Торр	40	40	25	25	40	40
Объем масла	л	1.1	1.2	2.0	2.3	4.5	6.5	
Всасывающий фланец	НД	25KF	25KF	25KF	25KF	40KF	40KF	
Фланец нагнетания	НД	25KF	25KF	25KF	25KF	40KF	40KF	
Мощность электродвигателя	кВт	0.4	0.4	0.75	0.75	1.5	2.2	
Скорость вращения ротора	60 Гц	об/мин 1750						
	50 Гц	об/мин 1450						
Уровень шума (без газобалласта)	дБ	50	50	52	52	56	56	
Масса	кг	21	22.5	38	41	68	84	

### Габаритные размеры

Модель	A	B	C	D	E	F	G	H	I	J	K	N	S	M	L
MVP6	170	120	261	24	40	247	45	130	253	94	240	244	170	∅9	454
MVP12	170	120	261	24	40	247	45	130	253	94	240	244	170	∅9	479
MVP24	210	140	297	40	50	282	55	180	288	147	310	309	210	∅12	543
MVP36	210	140	297	40	50	282	55	180	288	147	310	309	210	∅12	576
MVP60	250	185	387	30	50	368	80	255	370	305	550	428	250	∅14	709
MVP90	280	185	441	30	50	412	85	295	415	355	600	479	280	∅14	791



## Модельный ряд (120-450 м<sup>3</sup>/час)

### Технические характеристики

Описание		Единицы измерения	MVP144	MVP216	MVP324	MVP432	MVP540
Быстрота откачки		м <sup>3</sup> /час	120	180	270	360	450
		л/мин	2000	3000	4500	6000	7500
Предельно остаточное давление	С газобалластом	Торр	5•10 <sup>-3</sup>	5•10 <sup>-3</sup>	5•10 <sup>-3</sup>	5•10 <sup>-3</sup>	5•10 <sup>-3</sup>
	Без газобалласта	Торр	5•10 <sup>-4</sup>	5•10 <sup>-4</sup>	5•10 <sup>-4</sup>	5•10 <sup>-4</sup>	5•10 <sup>-4</sup>
Всасывающий фланец		мм	ISO63	ISO63	ISO63	ISO100	ISO100
Фланец нагнетания		мм	ISO40	ISO40	ISO40	ISO100	ISO100
Мощность электродвигателя		кВт	3.7	5.5	7.5	11	15
Скорость вращения ротора	60 Гц	об/мин	1750				
	50 Гц	об/мин	1450				
Объем масла		л	11	16	17	28	35
Водяное охлаждение (меньше чем 20°C)		л/мин	—	—	6	8	8
Масса		кг	172	290	358	584	668

### Габаритные размеры

Модель	A	B	C	D	E	F	G	H	I	J	K	S	L
MVP144	320	230	501	40	65	414	193	175	465	348	740	Ø14	974
MVP216	400	305	575	58	75	490	195	200	528	375	805	Ø18	1101
MVP324	400	305	645	58	75	560	203	250	598	433	895	Ø18	1179
MVP432	550	415	771	76	110	686	258	225	714	458	1040	Ø18	1377
MVP540	550	415	771	76	110	686	260	340	714	575	1170	Ø18	1507

**MSH**  
Techno

ООО «ЭмЭсЭйч Техно»

**Россия, Москва**

Тел.: +7 (495) 722-12-90,

+7 (495) 543-60-25

Тел./факс: +7 (495) 660-88-97

E-mail: info@msht.ru

www.msht.ru

**Украина, Киев**

Тел.: +38 (044) 383-54-16

Тел./факс: +38 (044) 383-54-18

E-mail: info@msht.com.ua

www.msht.com.ua