

VARIO COLUMN



Aufteilung mittig mit 2 Einzelplatzleuchten in einer Länge  
Mit Beleuchtungskanal mittig nach vorne



VARIO COLUMN



VARIO COLUMN



Aufteilung mittig mit 2 Einzelplatzleuchten  
Mit Beleuchtungskanal mittig nach vorne



VARIO COLUMN



## VARIO COLUMN



Aufteilung links / rechts mit Einzelplatzleuchte  
Mit Beleuchtungskanal mittig nach vorne





VARIO COLUMN



## VARIO COLUMN



Aufteilung links / rechts mit Einzelplatzleuchte

Mit Geräteträgerrohr DM38,0mm mittig nach vorne zur Aufnahme von Zubehör



VARIO COLUMN





## VARIO COLUMN

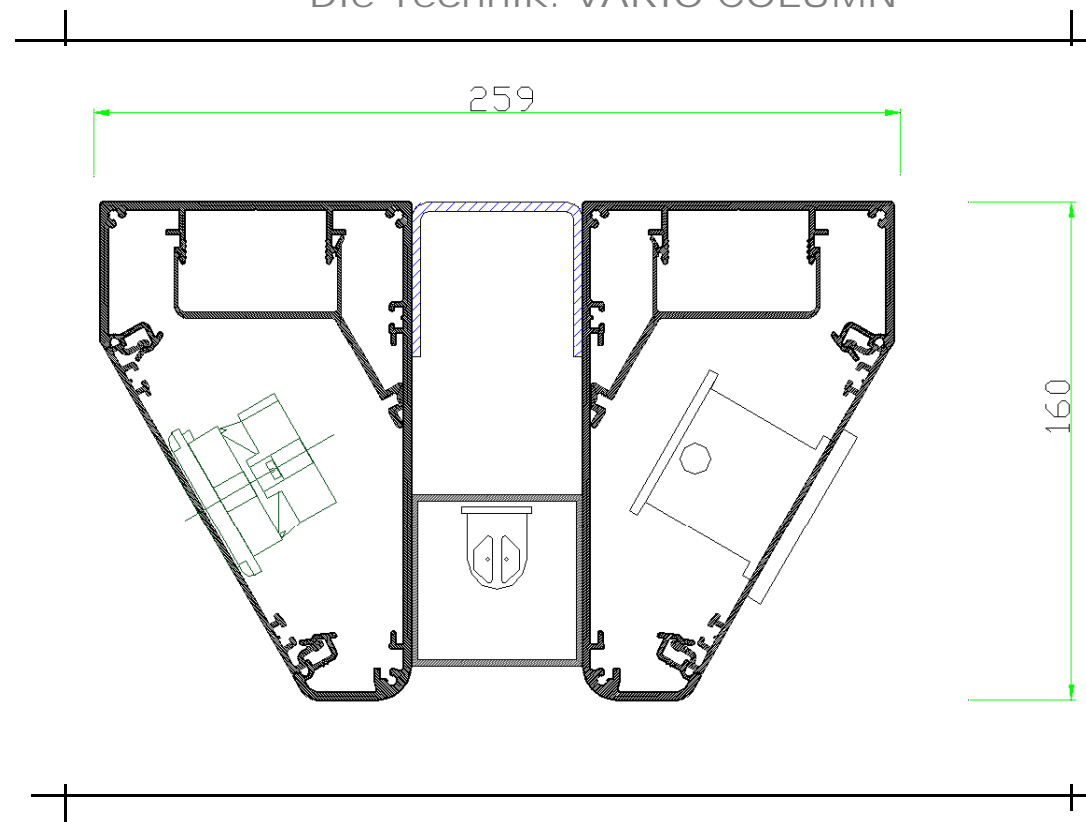
Referenzobjekt: Klinikum Innsbruck, 2009



VARIO COLUMN



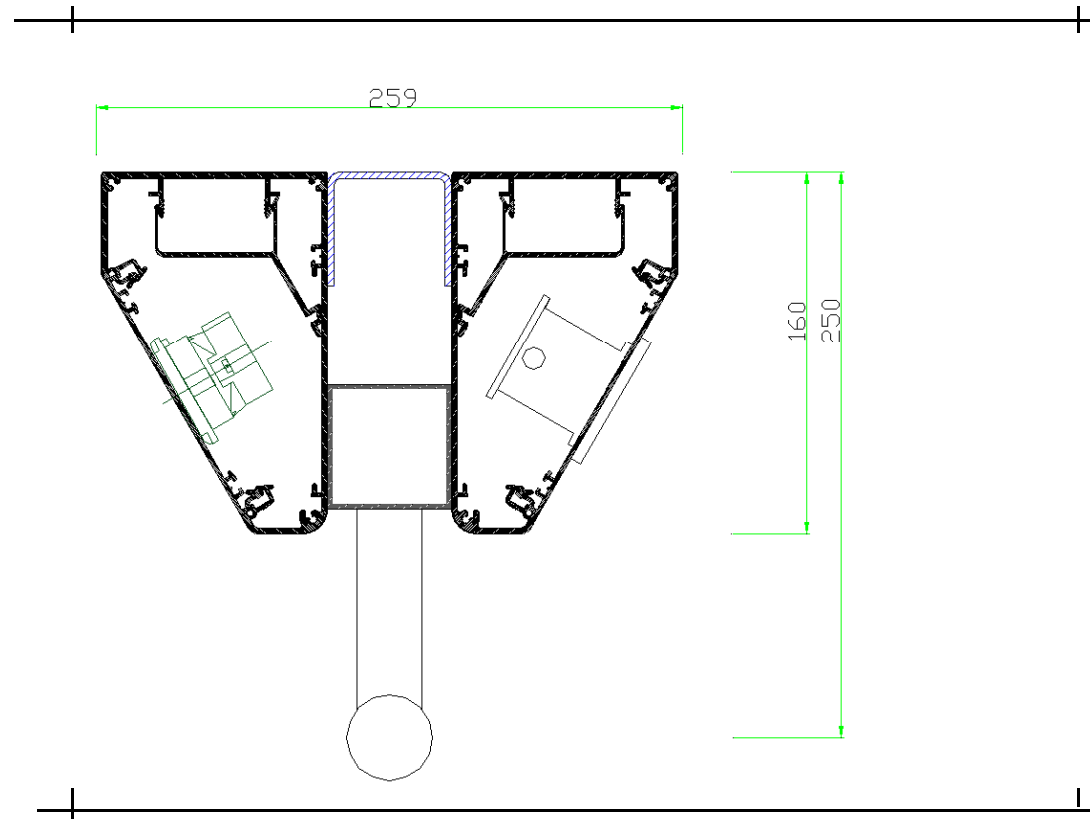
Die Technik: VARIO COLUMN



Mit Beleuchtungskanal mittig nach vorne



Die Technik: VARIO COLUMN



Mit Geräteträgerrohr DM38,0mm mittig nach vorne zur Aufnahme von Zubehör



Bsp: Aufbauzeichnung

