



ВАКУУМНАЯ НАПЫЛИТЕЛЬНАЯ УСТАНОВКА ДЛЯ АЛЮМИНИРОВАНИЯ ЗЕРКАЛ ОПТИЧЕСКОГО ТЕЛЕСКОПА ДИАМЕТРОМ 3700 ММ

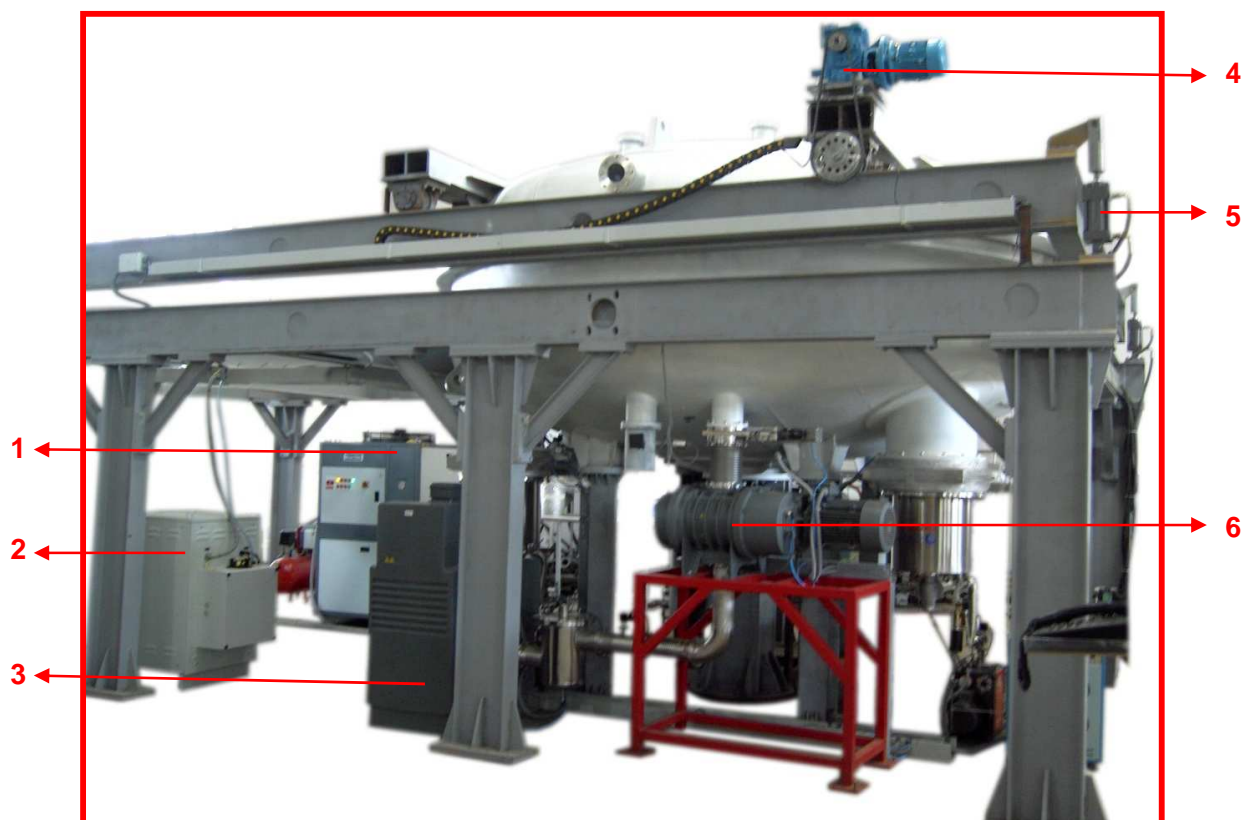


Hind High Vacuum Co. Pvt. Ltd.

Официальный представитель в РФ ООО "ЭмЭсЭйч Техно"
www.msht.ru, тел./факс: +7 (495) 660-88-97

КЛИЕНТ: ARYABHATTA RESEARCH INSTITUTE OF OBSERVATIONAL SCIENCES (ARIES) Page 1
УСТАНОВКА: СИСТЕМА НАПЫЛЕНИЯ НА ЗЕРКАЛА ТЕЛЕСКОПОВ ДИАМЕТРОМ 3700 ММ

Основной Вид



1. Водяной чиллер
2. Трансформатор высокого напряжения
3. Форвакуумный насос
4. Электромеханический привод горизонтального перемещения крышки вакуумной камеры
5. Гидравлический привод вертикального перемещения крышки вакуумной камеры
6. Двухроторный насос

КЛИЕНТ: ARYABHATTA RESEARCH INSTITUTE OF OBSERVATIONAL SCIENCES (ARIES) Page 2
УСТАНОВКА: СИСТЕМА НАПЫЛЕНИЯ НА ЗЕРКАЛА ТЕЛЕСКОПОВ ДИАМЕТРОМ 3700 ММ

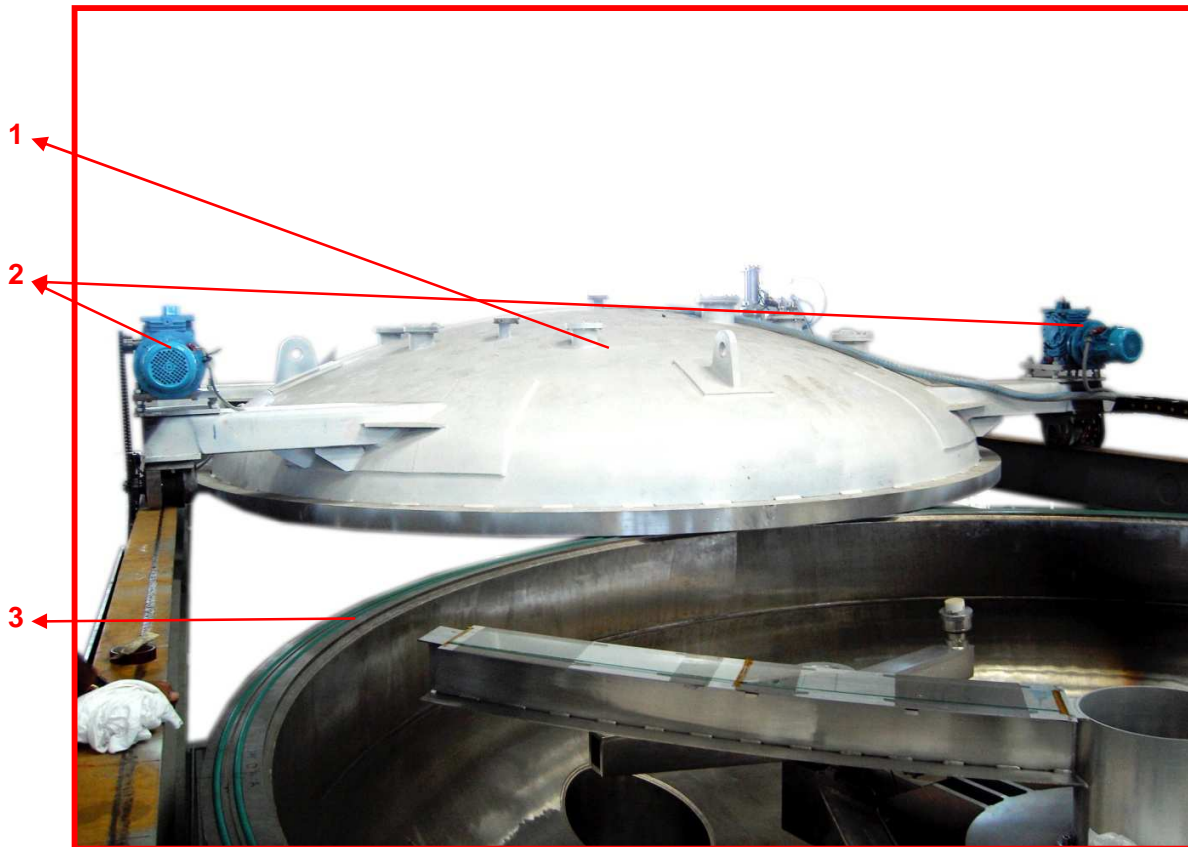
Вакуумная система



1. Корпус ввода вращения
2. Муфта ввода вращения
3. Мотор-редуктор

КЛИЕНТ: ARYABHATTA RESEARCH INSTITUTE OF OBSERVATIONAL SCIENCES (ARIES) Page 3
УСТАНОВКА: СИСТЕМА НАПЫЛЕНИЯ НА ЗЕРКАЛА ТЕЛЕСКОПОВ ДИАМЕТРОМ 3700 ММ

Вид сверху на вакуумную камеру



1. Верхняя крышка вакуумной камеры
2. Электромеханический привод крышки
3. Вакуумная камера

КЛИЕНТ: ARYABHATTA RESEARCH INSTITUTE OF OBSERVATIONAL SCIENCES (ARIES) Page 4
УСТАНОВКА: СИСТЕМА НАПЫЛЕНИЯ НА ЗЕРКАЛА ТЕЛЕСКОПОВ ДИАМЕТРОМ 3700 ММ

Держатель зеркала в сборе



КЛИЕНТ: ARYABHATTA RESEARCH INSTITUTE OF OBSERVATIONAL SCIENCES (ARIES) Page 5
УСТАНОВКА: СИСТЕМА НАПЫЛЕНИЯ НА ЗЕРКАЛА ТЕЛЕСКОПОВ ДИАМЕТРОМ 3700 ММ

Имитатор зеркала в вакуумной камере



1. Имитатор главного зеркала

КЛИЕНТ: ARYABHATTA RESEARCH INSTITUTE OF OBSERVATIONAL SCIENCES (ARIES) Page 6
УСТАНОВКА: СИСТЕМА НАПЫЛЕНИЯ НА ЗЕРКАЛА ТЕЛЕСКОПОВ ДИАМЕТРОМ 3700 ММ

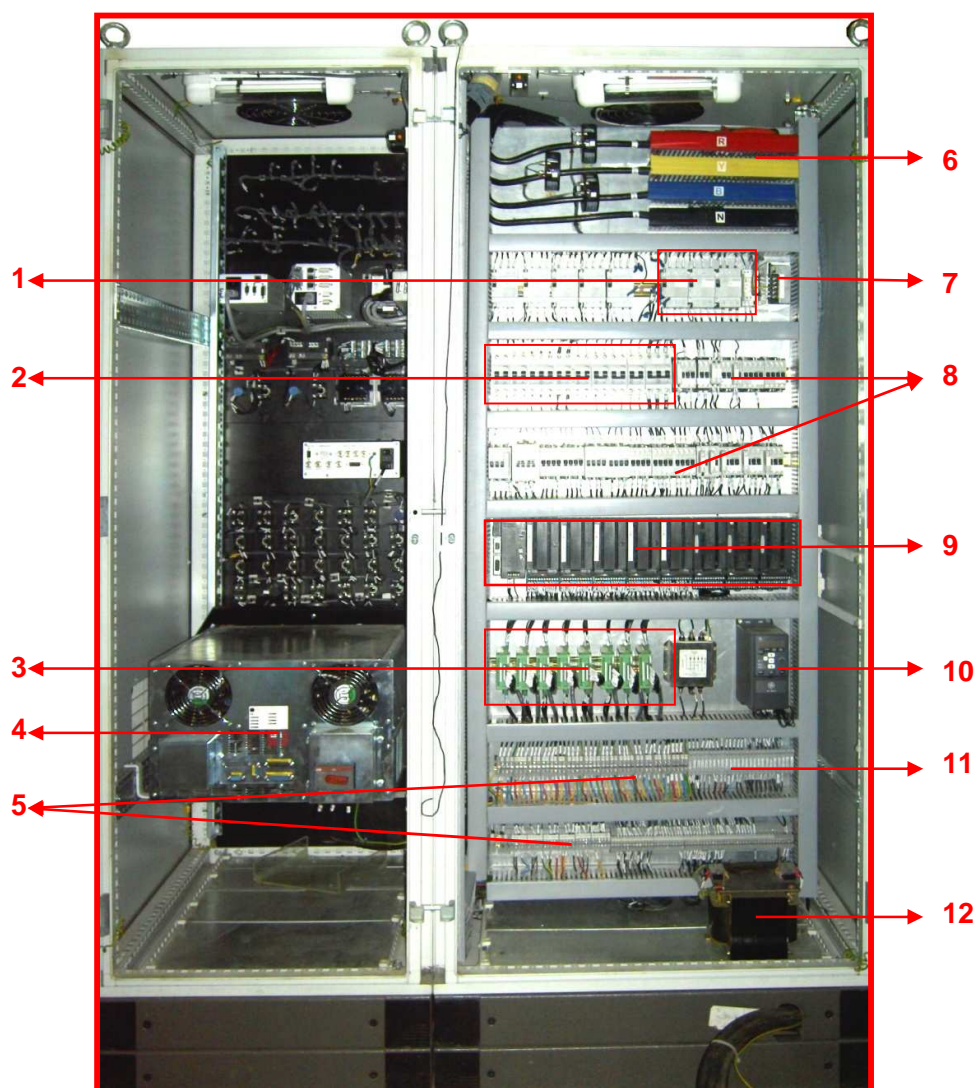
Вид снаружи шкафа управления



1. Индикатор состояния
2. Дисплей системы управления питанием
3. Сенсорный дисплей
4. Контроллер регуляторов расхода газов
5. Мнемосхема установки
6. Контроллер вакуумных датчиков Inficon
7. Контроллер емкостного вакуумметра
8. Вольтметр высокого напряжения
9. Амперметр цепи высокого напряжения
10. Контроллер Inficon
11. Панель переключателей
12. Блок питания магнетронов

КЛИЕНТ: ARYABHATTA RESEARCH INSTITUTE OF OBSERVATIONAL SCIENCES (ARIES) Page 7
УСТАНОВКА: СИСТЕМА НАПЫЛЕНИЯ НА ЗЕРКАЛА ТЕЛЕСКОПОВ ДИАМЕТРОМ 3700 ММ

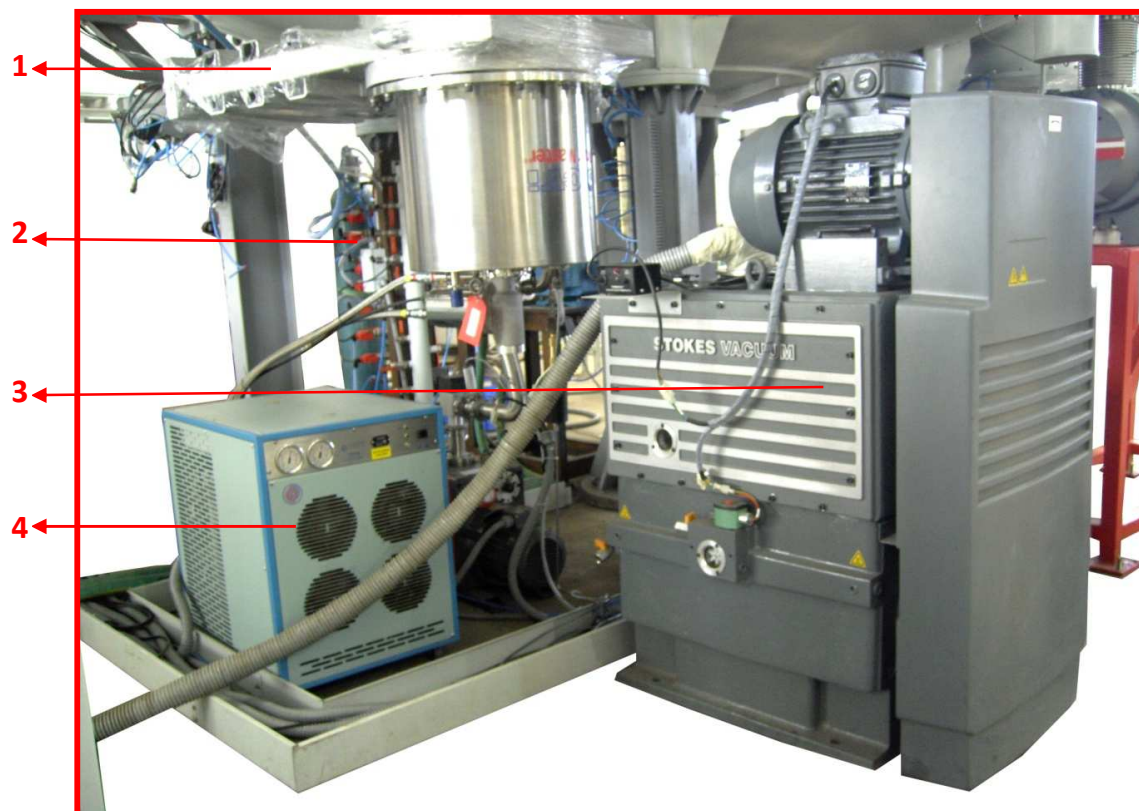
Вид внутри шкафа управления



1. Блок защитных устройств электродвигателей
2. Модульные защитные выключатели
3. Блок релейных выходов ПЛК
4. Блок питания магнетронов
5. Входы датчиков
6. Вводы питания
7. Блок питания Omron
8. Контакторы
9. Промышленные логические контроллеры
10. Контактор
11. Защитные устройства
12. Трансформатор

КЛИЕНТ: ARYABHATTA RESEARCH INSTITUTE OF OBSERVATIONAL SCIENCES (ARIES) Page 8
УСТАНОВКА: СИСТЕМА НАПЫЛЕНИЯ НА ЗЕРКАЛА ТЕЛЕСКОПОВ ДИАМЕТРОМ 3700 ММ

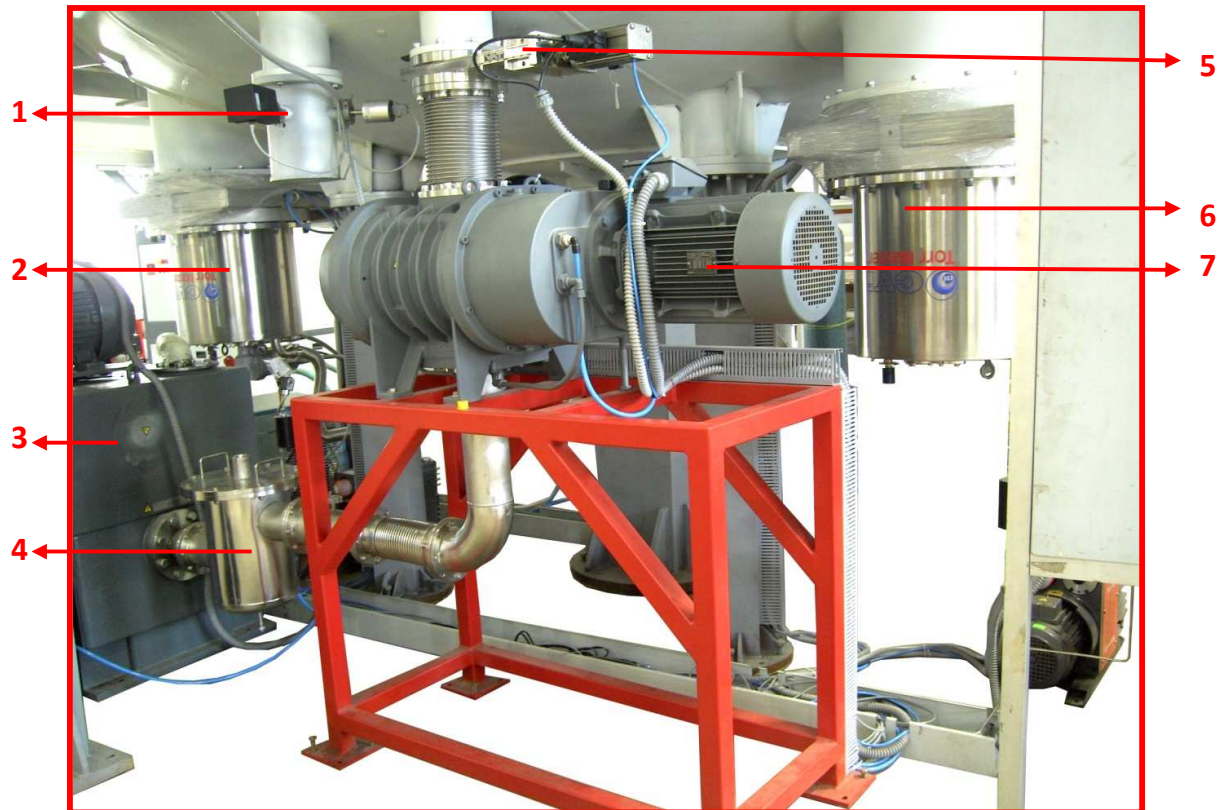
Вид сзади на откачную систему



1. Высоковакуумный затвор
2. Коллектор системы охлаждения
3. Форвакуумный насос
4. Гелиевый компрессор крионасоса

КЛИЕНТ: ARYABHATTA RESEARCH INSTITUTE OF OBSERVATIONAL SCIENCES (ARIES) Page 9
УСТАНОВКА: СИСТЕМА НАПЫЛЕНИЯ НА ЗЕРКАЛА ТЕЛЕСКОПОВ ДИАМЕТРОМ 3700 ММ

Двухроторный насос



1. Коллектор вакуумного датчика
2. Крионасос – 2
3. Форвакуумный насос
4. Азотная ловушка
5. Вакуумный затвор
6. Крионасос - 1
7. Двухроторный насос

КЛИЕНТ: ARYABHATTA RESEARCH INSTITUTE OF OBSERVATIONAL SCIENCES (ARIES) Page 10
УСТАНОВКА: СИСТЕМА НАПЫЛЕНИЯ НА ЗЕРКАЛА ТЕЛЕСКОПОВ ДИАМЕТРОМ 3700 ММ