

**Elmo
Rietschle**

ПЛАСТИНЧАТО- РОТОРНЫЕ НАСОСЫ С МАСЛЯНЫМ УПЛОТНЕНИЕМ



Сайт: www.elmo-rietschle.ru
E-mail: info@elmo-rietschle.ru
Телефон: +7 (495) 984-83-48

О Компании

Компания Elmo Rietschle образована в 2005 году путем слияния известных немецких производителей вакуумного оборудования: Elmo и Rietschle. В настоящее время компания входит в международный концерн Gardner Denver

Фирма Elmo на протяжении ста лет являлась вакуумным подразделением концерна Siemens AG. Еще в 1903 году компания Elmo получила Британский патент за первый в мире жидкостно-кольцевой вакуумный насос. Основным направлением деятельности компании Elmo стала разработка и изготовление высококачественных вакуумных насосов, а также предоставление профессиональной технической поддержки

Фирма Rietschle была основана в 1950 году под руководством Вернера Ритшле. Компания Rietschle стала известным поставщиком вакуумных насосов и компрессоров для создания среднего и высокого вакуума и заработала хорошую репутацию благодаря высокому качеству продукции, ориентации на клиента, гибкости и новаторству

Маслоуплотняемые пластинчато-роторные вакуумные насосы V-VC

Серия насосов с быстротой действия от 50 до 1280 м³/ч

Предельное остаточное давление до 0,1 мбар (абс)



Насосы V-VC – классические маслосмазываемые пластинчато-роторные вакуумные насосы. Все насосы данной серии имеют циркуляционную систему смазки со встроенным блоком маслосепарации, обеспечивающим значительное снижение концентрации паров масла в выбрасываемом воздухе, очистку масла посредством масляного фильтра, охлаждение масла до рабочей температуры

Все насосы серии VC оборудованы автоматическим газобалластным устройством. Данный элемент в определенный момент цикла сжатия повышает давление в рабочей камере за счет смешивания атмосферного воздуха и откачиваемой среды, что позволяет избежать конденсации паров воды в рабочей камере

Встроенный обратный клапан предотвращает натекание атмосферного воздуха в вакуумную камеру при отключении насоса под вакуумом

Преимущества:

- Простота замены масляного фильтра через специальную крышку, уплотняемую O-кольцом
- Двойной блок маслосепарации с двумя смотровыми окнами
- Масло со специальными деэмульгирующими добавками
- Подшипники с обеих сторон ротора

МОДЕЛЬ		VC							
		400	500	700	900	1100		1300	
Остаточное давление	мбар (абс.)	0,1				0,1	0,5	0,1	0,5
Быстрота действия	м ³ /ч	400	500	700	900	1100	1100	1300	1300
Мощность двигателя	кВт	9	11	15	18,5	30,0	22,0	38,0	30,0
Масса	кг	485	579	605	710	1130	960	1130	1050
Уровень шума	дБ (А)	75	77	80	81	85	83	85	84

Пластинчато–роторные вакуумные насосы с проточной системой смазки

Последнее поколение вакуумных насосов Elmo Rietschle с проточной системой смазки позволяют работать с агрессивными и коррозионными газами, парами и их следами

Преимущества:

- Хорошо приспособлены для работы с агрессивными и коррозионными газами, парами и их следами, способны достичь более глубокого вакуума, чем аналогичные насосы, применяемые для этих же целей
- Надежная конструкция
- Простота технического обслуживания обусловлена модульным исполнением конструкции этих насосов
- В зависимости от условий эксплуатации возможны исполнения с воздушным или водяным охлаждением насосов
- Химически и коррозионностойкие пластины и роторы
- Постоянная прокачка масла позволяет удалять из насоса коррозирующие вещества и загрязнители, смазывать пластины и уплотнять зазоры
- Благодаря отсутствию клапанов на всасывание и нагнетание обеспечивается бесшумность работы, длительный срок службы без дополнительного технического обслуживания
- Корродирующие вещества и загрязнители, вынесенные вместе с газовым потоком, эффективно отделяются и собираются в емкости для отработанного масла и конденсата, после чего могут быть отправлены на дальнейшую переработку
- Конструкцией предусмотрена водяная рубашка для охлаждения модульных блоков. Охлаждение с помощью этой рубашки позволяет устранить проблему локализованного перегрева
- Возможность регулирования температуры позволяет предотвратить полимеризацию (закисление) и конденсацию паров в рабочей камере насосов
- Выгодная цена по сравнению со стоимостью аналогичных насосов, применяемых для этих же целей

Двухступенчатые пластинчато–роторные вакуумные насосы с проточной системой смазки V–VWZ

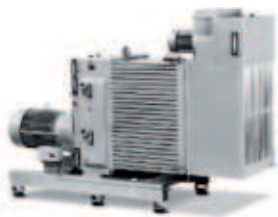
В стандартной комплектации оснащены термостатом и встроенным клапаном для регулировки охлаждающей воды

Широкий ассортимент дополнительных принадлежностей

V–VWZ (13)

Двухступенчатый пластинчато-роторный вакуумный насос с замкнутой системой водяного охлаждения

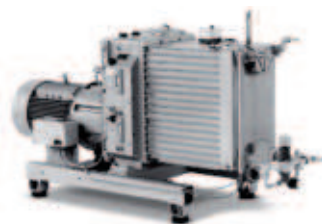
- Быстрота действия от 100 до 1440 м³/ч
- Предельное остаточное давление



V–VWZ (14)

Двухступенчатый пластинчато-роторный вакуумный насос с проточной системой охлаждения

- Быстрота действия от 100 до 1440 м³/ч
- Предельное остаточное давление до 0,5 мбар (абс)



МОДЕЛЬ		VWZ (13)							VWZ (14)												
		102	162	252	402	702	1002	1202	102	162	252	402	702	1002	1202						
Остаточное давление	мбар (абс.)	0,5							0,5												
Быстрота действия	м ³ /ч	100	160	250	400	700	1000	1200	100	160	250	400	700	1000	1200						
Мощность двигателя	кВт	4,0	5,5	7,5	11,0	18,5	22,0	22,0	30,0	30,0	37,0	4,0	5,5	7,5	11,0	18,5	22,0	22,0	30,0	30,0	37,0
Масса	кг	460	475	495	550	1750	1810	2379	2500	2610	2650	430	445	455	510	16445	1705	2279	2400	2510	2550
Уровень шума	дБ (А)	70,5	72	73	74	80	81	83	83	70,5	72	73	74	78	79	81	81	81	81	81	81

Двухступенчатые ротационно–пластинчатые вакуумные насосы с проточной системой смазки вертикальной компоновки V–VLV–2

Быстрота действия от 27 до 100 м³/ч
 Предельное остаточное давление 0,5 мбар (абс.)

Доступны взрывозащищенные исполнения, выполненные в соответствии со стандартом АTEX

Специальные уплотнения для защиты подшипников от агрессивных газов

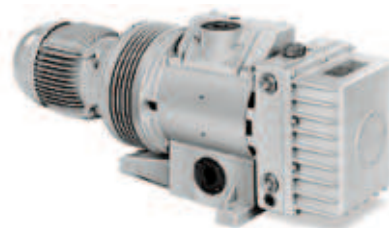


МОДЕЛЬ		VLV-2				
		25	40	60	80	100
Остаточное давление	мбар (абс.)	0,5				
Быстрота действия	м ³ /ч	27	40	60	80	100
Мощность двигателя	кВт	1,5	1,5	2,2	3,0	3,0
Масса	кг	140	155	180	215	235
Уровень шума	дБ (А)	73	73	73	73	74

Пластинчато–роторные вакуумные насосы с проточной смазкой серии V–VL, V–VLB

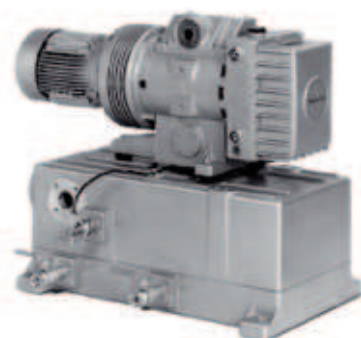
V–VL

- Быстрота действия от 10 до 100 м³/ч
- Предельное остаточное давление до 30 мбар (абс.)
- Специальные уплотнения для защиты подшипников от агрессивных газов
- Подшипники с обеих сторон ротора
- Воздушное охлаждение



V–VLB

- Быстрота действия от 10 до 100 м³/ч
- Предельное остаточное давление до 30 мбар (абс.)
- В стандартной комплектации оснащены емкостью для отработанного масла и конденсата
- Подшипники с обеих сторон ротора
- Специальные уплотнения для защиты подшипников от агрессивных газов



МОДЕЛЬ		VL					VLB				
		10	25	40	80	100	10	25	40	80	100
Остаточное давление	мбар (абс.)	30					30				
Быстрота действия	м ³ /ч	10	25	40	80	100	10	25	40	80	100
Мощность двигателя	кВт	0,4	0,8	1,1	2,2	3,0	0,4	0,8	1,1	2,2	3,0
Масса	кг	42	55	70	120	130	90	100	115	165	180
Уровень шума	дБ (А)	73	73	73	73	75	73	73	73	75	79

Наши специалисты всегда готовы оказать помощь в подборе оборудования, проконсультировать по всем техническим и экономическим аспектам использования поставляемого нами оборудования. Благодаря широкой номенклатуре поставляемой продукции, мы всегда рады предложить именно то, что больше всего подходит для вашего применения, а не то, что мы вынуждены продавать.