



# gieffe systems

**GAS AND FLUIDS HANDLING SYSTEMS  
WORLDWIDE SOLUTIONS**



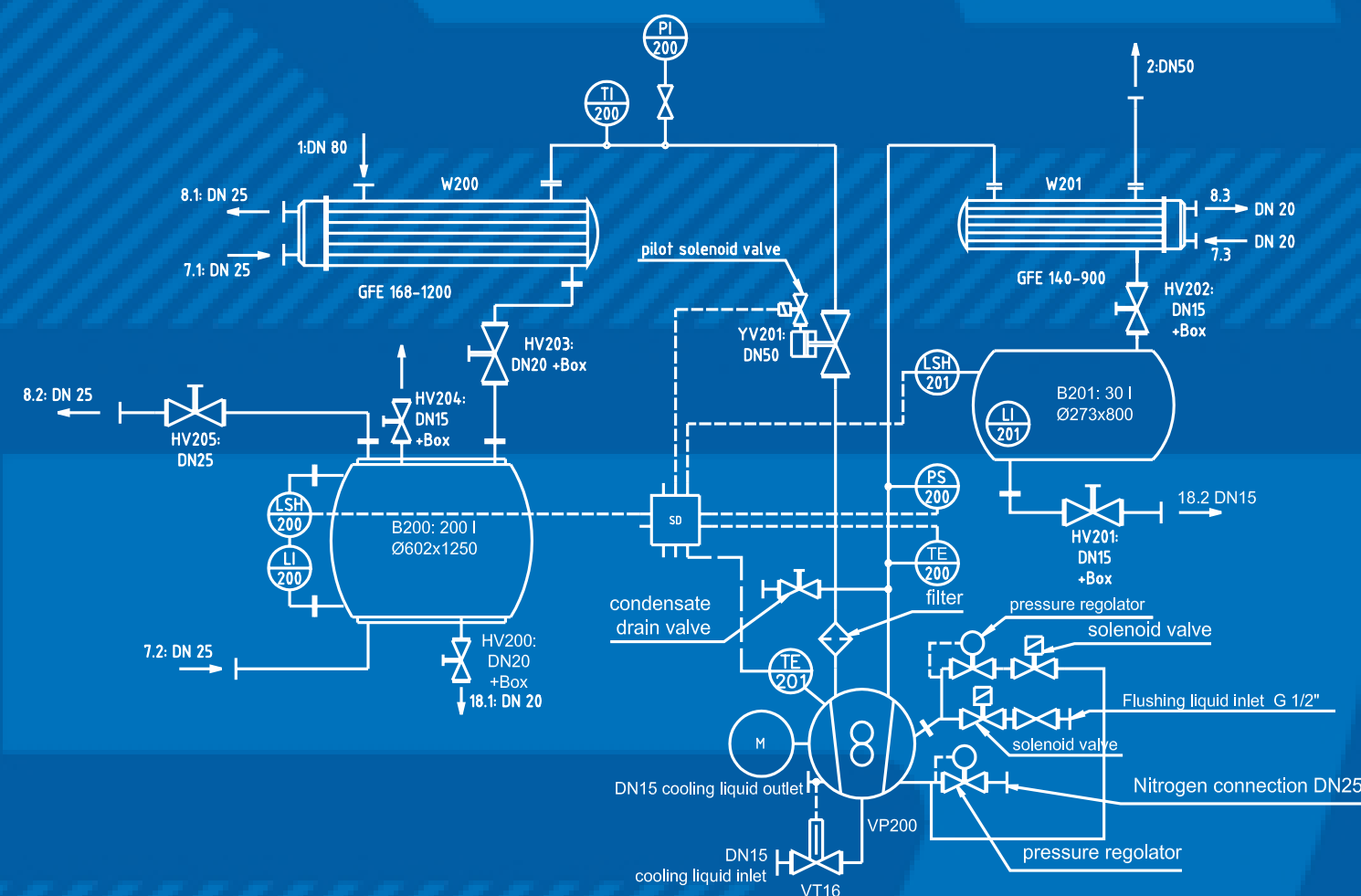
**gieffe systems** s.r.l.

I - 43015 NOCETO (PR) - Via Ponte Taro, 28/B - Tel. +39 0521 621221 - Fax +39 0521 620883  
E-mail: [gieffesystems@gieffesystems.it](mailto:gieffesystems@gieffesystems.it) - <http://www.gieffesystems.it>



# gieffe systems

**SISTEMI PER VUOTO SPECIALI  
SISTEMI PER VUOTO A SECCO  
ENGINEERED AND DRY RUNNING VACUUM SYSTEMS**



**PROGETTAZIONE E COSTRUZIONE DI SISTEMI PER IL VUOTO  
DESIGN AND PRODUCTION OF VACUUM SYSTEMS**





### SISTEMI SPECIALI E A SECCO

Oltre ai sistemi modulari e standardizzati della serie AM a ricircolo parziale, AC a ricircolo totale, ACV "Chemvac" per l'industria chimico-farmaceutica e OC/OCX a ricircolo totale di olio, Gieffe Systems progetta e costruisce sistemi speciali quali ad esempio:

- sistemi multistadio per alto vuoto formati da pompe con eiettori e pompe volumetriche "Roots" per il raggiungimento di bassissime pressioni residue assolute per l'industria alimentare, chimica, elettronica etc.

- sistemi centralizzati, con grandi portate, composti da varie pompe funzionanti in parallelo e gestite da un unico quadro di comando e/o plc per industrie aventi la necessità di creare il vuoto presso varie utenze localizzate in diversi punti dello stabilimento partendo da un'unica sala macchine.

- gruppi per vuoto completi sistemi di recupero solvente con pre e post-condensatori con relativi barilotti di raccolta condensato; funzionamento completamente automatizzato con livellostati ed elettrovalvole pneumatiche.

Questi sistemi sono concepiti per l'industria chimico-farmaceutica su reattori, essiccati sottovuoto, filtropressa nei vari processi produttivi e laboratori di ricerca.

- sistemi per vuoto completamente a secco con pompe a vite a passo variabile e completi di sistemi di recupero solvente.

Tutti gli impianti sono fornibili con certificazione ATEX, EX II2G, II1/2G.



### CUSTOMIZED AND DRY RUNNING SYSTEMS

Beyond the modular and standardized systems of the series AM with partial recovery, AC with total recovery, ACV "Chemvac" for the pharma industry and OC/OCX with total recovery of oil, Gieffe Systems manufactures customized and special systems like for instance:

- high vacuum multistage systems with gas ejectors and positive displacement "Roots" mechanical vacuum pumps for the achievement of very low ultimate pressures for applications in the food industry, in the chemical and semiconductors industry.

- centralized vacuum systems for very large pumping speeds with more pumps running in parallel and managed by a common main starter and PLC, intended for those industries who need vacuum for various applications throughout the factory. The system is centralized in one single room of the plant and serves all needs of vacuum.

- vacuum units complete with solvent recovery systems with pre and-post-condensers with relevant condensate receivers.

Fully automatized operation with actuated valves and level switches.

These units are conceived for the chemical and pharmaceutical Industry for applications on reactors, filterpresses, vacuum dryers in the various production processes and labs.

- dry running vacuum units with dry running screw pumps with variable pitch and complete with solvent recovery systems

ATEX certification EX II2G, II1/2G available for all units.

