



HAPSITE® VIPER

СИСТЕМА ХИМИЧЕСКОГО АНАЛИЗА С СИСТЕМОЙ
267 SURFACE SAMPLER ВЗЯТИЯ ПРОБ С ПОВЕРХНОСТИ

Переносной газовый хромато-масс-спектрометр (GC/MS)
с возможностью установки на транспортном средстве



УНИКАЛЬНАЯ ПРИСПОСОБЛЯЕМОСТЬ ДЛЯ НЕМЕДЛЕННОГО ОПРЕДЕЛЕНИЯ ХАРАКТЕРИСТИК В ПРОЦЕССЕ ПОИСКА ХИМИЧЕСКОГО ВЕЩЕСТВА

HAPSITE VIPER (Переносной прибор химической разведки, устанавливаемый на транспортном средстве) является единственным газовым хромато-масс-спектрометром (GC/MS) с возможностью установки на транспортном средстве, который можно легко снять с транспортного средства и использовать для мобильного исследования силами одного человека. Размещение прибора в специальном ранце за спиной обеспечивает легкое передвижение и возможность взятия пробы в любом месте, что позволяет осуществлять быстрое обнаружение и определение боевых токсических химических веществ (CWA) и токсичных промышленных химических веществ (TIC). HAPSITE VIPER оснащён технически про-

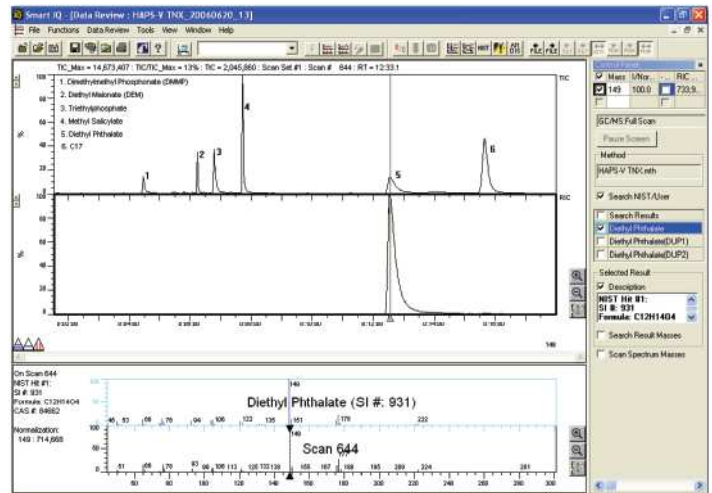
грессивной, устанавливаемой на транспортном средстве высокой проходимости, системой 267 Surface Sampler взятия проб химических веществ с низким давлением насыщенных паров с поверхности, в том числе иприт (HD) и VX. HAPSITE VIPER обеспечивает взятие пробы с поверхности почвы, песка, травы, гравия и мокрых поверхностей для идентификации веществ с положительным результатом. Уходит всего несколько минут на получение результатов, необходимых для правильной характеристики среды и принятия критически важных решений, от которых зависят жизнь, здоровье, безопасность людей и успех операции.

ОСОБЕННОСТИ И ВОЗМОЖНОСТИ

- единственный GC/MS, пригодный как для установки на транспортном средстве, так и для мобильного исследования силами одного человека с целью обнаружения и идентификации химических веществ
- уникальная, устанавливаемая на транспортном средстве высокой проходимости, система 267 Surface Sampler взятия проб химических веществ с низким давлением насыщенных паров с поверхности, в том числе иприт (HD) и VX, для идентификации веществ с положительным результатом
- обнаружение неизвестных химических веществ в диапазонах ppb и ppt с помощью уникального концентратора-микроловушки
- быстрое получение результатов на месте исследования, подтверждённых прямым сравнением с лабораторными данными GC/MS
- настраиваемый набор команд позволяет легко интегрировать прибор в любую центральную систему управления транспортным средством
- малогабаритная конструкция хорошо подходит для встраивания в ограниченное пространство транспортного средства
- быстрая эффективная передача данных по каналу Ethernet, беспроводной сети 802.11, а также возможность записи на USB-устройство флэш-памяти для резервирования/ восстановления/ хранения результатов анализа данных по AMDIS и NIST
- графический дисплей с высокой яркостью для удобного просмотра в условиях любой освещённости
- стойкий против атмосферных воздействий, легкое обеззараживание
- встроенная система глобального позиционирования GPS записывает точные координаты места взятия пробы с указанием отметки даты и времени для придания данным юридической силы

АНАЛИЗАТОР, УСТАНОВЛИВАЕМЫЙ НА ТРАНСПОРТНОМ СРЕДСТВЕ, ОБЕСПЕЧИВАЕТ БЫСТРОДЕЙСТВИЕ, ТОЧНОСТЬ И МОБИЛЬНОСТЬ

GC/MS является эталоном идентификации органических химических веществ с положительным результатом с высокой точностью любым доступным аналитическим способом. HAPSITE VIPER GC/MS – это наиболее эффективный, действительно мобильный аналитический прибор, пригодный для интеграции в транспортные средства военно-полевой разведки. Протокол связи легко сочетается с любой центральной системой управления транспортным средством, предоставляя полные результаты анализа, включая хроматограммы, спектры, результаты поиска по библиотеке и количественные данные. Все результаты отображаются на экране с высокой яркостью и отчётливо видны как в дневное, так и в ночное время. Благодаря возможности беспроводной связи по стандарту 802.11 и удалённому доступу ко всем функциям и экранным формам на передней панели для управления всеми параметрами прибора и ПО, HAPSITE VIPER позволяет подгото-



Пример масс-хроматограммы GC/MS, идентифицирующей имитаторы CWA, полученной сканированием во всём диапазоне.

виться за несколько минут к началу взятия проб в любом месте, где требуется идентифицировать химические вещества, даже в месте, недоступном для транспортного средства. Просто снимите прибор, наденьте ранец с лёгким HAPSITE VIPER на спину и идите в нужное место, будь то здание, узкий проезд или другое место с ограниченным пространством.



Экран с высокой яркостью отчётливо виден как в дневное, так и в ночное время.



HAPSITE пригоден как для установки на транспортном средстве, так и для мобильного исследования силами одного человека с целью обнаружения и идентификации химических веществ.

INFICON Opening The Field To New Ideas®

HAPSITE зарегистрированный торговый знак компании INFICON.
Все остальные торговые знаки являются собственностью их соответствующих владельцев.
Ввиду непрерывной работы над совершенствованием изделий,
их технические характеристики могут быть изменены без предварительного уведомления.

MSH
Techno

Дилер в России и странах СНГ ООО ЭмЭсЭйч Техно

тел./факс +7 (495) 722-12-90, +7 (495) 543-60-25 | e-mail: info@msht.ru | www.msht.ru | www.hapsite.ru

ПРОДАЖА | ОБСЛУЖИВАНИЕ | ПОДДЕРЖКА